

«СОГЛАСОВАНО»  
Глава администрации  
Авиастроительного и Ново-  
Савиновского районов ИКМО  
г.Казани  
Т. Л. Алибаев  
«    »    2018г.

«СОГЛАСОВАНО»  
Начальник отделения по  
Авиастроительному и Ново-  
Савиновскому районам ГИБДД  
УМВД РФ по г. Казани майор  
полиции  
А.Ю.Кожевников  
«    »    2018г.

«УТВЕРЖДАЮ»  
И.О. Директора Муниципального  
бюджетного учреждения  
дополнительного образования  
«Детская музыкально-  
хореографическая школа №12»  
Ново-Савиновского района  
г.Казани  
В.Н. Ергакова  
«    »    2018г.



## ПАСПОРТ

дорожной безопасности образовательной организации  
(типовой)

**Муниципальное бюджетное учреждение  
дополнительного образования**

**«Детская музыкально-хореографическая школа №12»  
Ново-Савиновского района г.Казани**

## Общие сведения

Муниципальное бюджетное учреждение дополнительного образования «Детская музыкально-хореографическая школа №12» Ново-Савиновского района г. Казани

*(Полное наименование образовательной организации)*

Тип образовательной организации дополнительное образование

Юридический адрес: Татарстан, 420044, г.Казань, ул. Волгоградская,26

Фактический адрес: Татарстан, 420044, г.Казань, ул. Волгоградская,26

Руководители образовательной организации:

И.О. Директора (заведующий) Ергакова Василина Николаевна 564-81-73

Заместитель директора  
по учебной и воспитательной  
работе Вафина Лилиана Ринатовна 564-81-73

Ответственные работники  
Муниципального органа  
образования Главный специалист по дополнительному образованию  
отдела управления образования исполнительного  
комитета муниципального образования по  
Авиастроительному и Ново-Савиновскому районам  
г. Казани Ф.Ф. Гараева  
тел. 521-41-55

Ответственные от  
Госавтоинспекции старший инспектор по пропаганде отделения по Ново-  
Савиновскому району ОГИБДД УМВД России по  
г.Казани Ю.Ю. Валеева  
тел. 520-21-99

Ответственные работники  
за мероприятия по профилактике  
детского травматизма преподаватель хореографии МБОУДОД «ДМХШ№12»  
М.И.Егорова  
тел. 564-81-73

Руководитель или ответственный  
работник дорожно-эксплуатационной

организации, осуществляющей  
содержание улично-дорожной  
сети (УДС)\*

Закиров Камиль Ильдарович тел. 555-44-50

Руководитель или ответственный  
работник дорожно-эксплуатационной  
организации, осуществляющей  
содержание технических средств  
организации дорожного  
движения (ТСОДД)\*

МБУ «АСУДД»  
Р. Р. Калимуллин тел. 562-44-09

Количество обучающихся 440 чел.

Наличие уголка по БДД \_\_\_\_\_ нет \_\_\_\_\_  
(если имеется, указать место расположения)

Наличие класса по БДД \_\_\_\_\_ нет \_\_\_\_\_  
(если имеется, указать место расположения)

Наличие автогородка (площадки) по БДД \_\_\_\_\_ нет \_\_\_\_\_

Наличие автобуса в образовательной организации \_\_\_\_\_ нет \_\_\_\_\_  
(при наличии автобуса)

Владелец автобуса \_\_\_\_\_  
(ОО, муниципальное образование и др.)

Время занятий в образовательной организации:

12 час. 30 мин. – 20 час. 30 мин.

Телефоны оперативных служб:

01; 02; 03; 04

Дежурная часть ГИБДД

тел.: 533-38-12

---

\* Дорожно-эксплуатационные организации, осуществляющие содержание УДС и ТСОДД, несут ответственность в соответствии с законодательством Российской Федерации (Федеральный закон «О безопасности дорожного движения» от 10 декабря 1995 г. № 196-ФЗ, Кодекс Российской Федерации об административных правонарушениях, Гражданский кодекс Российской Федерации)

## Содержание

### I. План-схемы образовательной организации.

1. Район расположения образовательной организации, пути движения транспортных средств и детей (обучающихся).
2. Организация дорожного движения в непосредственной близости от образовательной организации с размещением соответствующих технических средств организации дорожного движения, маршруты движения детей и расположение парковочных мест.
3. Пути движения транспортных средств к местам разгрузки/погрузки и рекомендуемые безопасные пути передвижения детей по территории образовательной организации.








# I. План-схемы образовательного учреждения

## 1. Район расположения образовательного учреждения, пути движения транспортных средств и детей (обучающихся, воспитанников)

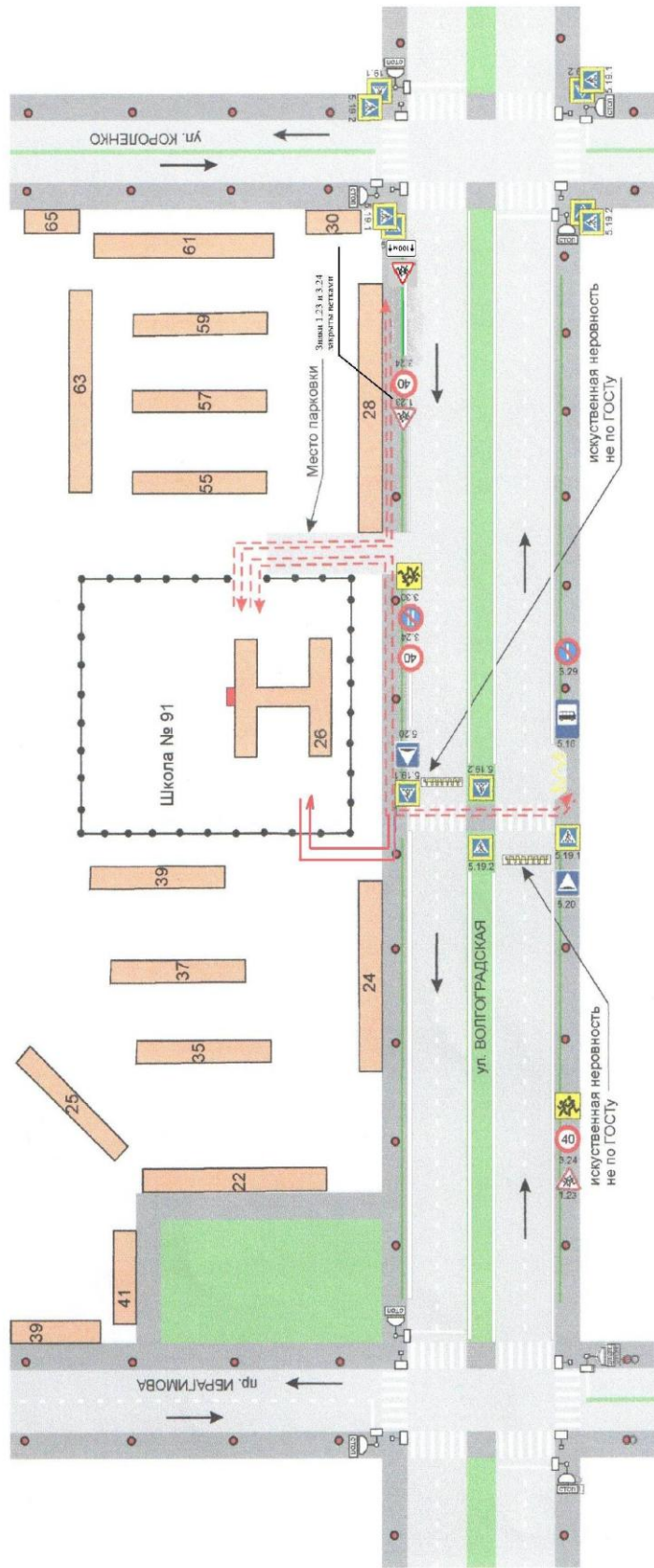


Дорожные знаки 5.19.1 и 5.19.2 заменить на знаки на желто-зеленом флуоресцентном фоне

Установить дорожный знак 5.19.2 (1шт) на желто-зеленом флуоресцентном фоне

-  - жилая застройка
-  - проезжая часть
-  - тротуар
-  - движение транспортных средств
-  - движение детей (учеников) в (из) образовательное учреждение
-  - опасные участки
-  - Вход на территорию школы

**2. Схема организации дорожного движения в непосредственной близости от образовательного учреждения с размещением соответствующих технических средств организации дорожного движения, маршрутов движения детей и расположения парковочных мест**



- пешеходное ограждение
- ограждение образовательного учреждения
- искусственная неровность
- искусственное освещение
- направление движения транспортного потока
- направление движения детей от остановок маршрутных транспортных средств
- зеленая зона
- плит индивидуального проектирования «Внимание! Дети»

**4. Пути движения транспортных средств к местам разгрузки/погрузки и рекомендуемые безопасные пути передвижения детей по территории образовательного учреждения**

Автобусы не имеют, при организации перевозок детей, используются для целей транспорта

